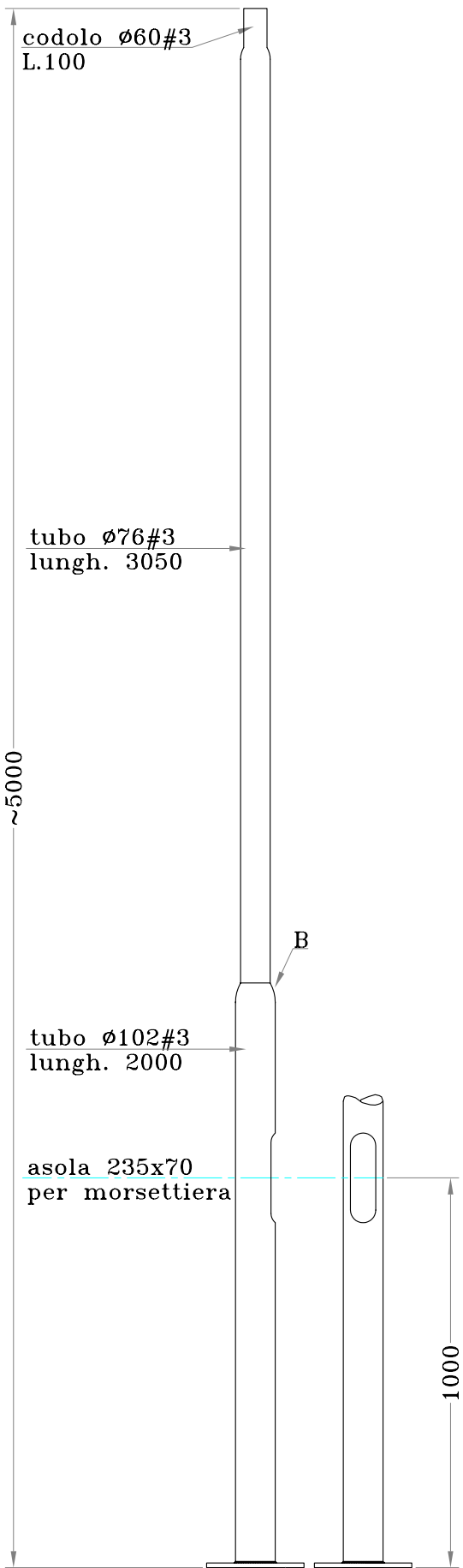
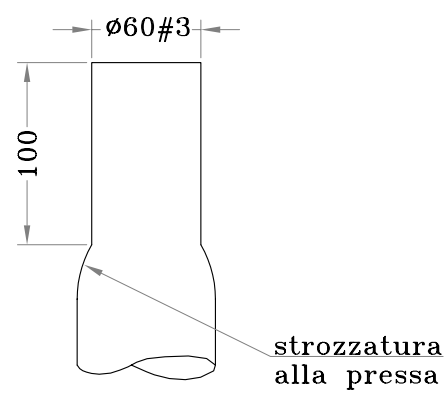


MOD. CAMPION_V.DWG REV.01 (09/04) - Questo disegno è di proprietà della F.lli Campion srl. Ne è vietata la riproduzione anche parziale, nonchè la presentazione a terzi senza la nostra esplicita autorizzazione.



piastra di base
250x250x12
vedi pag.3

Particolare lavorazione cima palo



Q.tà N.

DIMENSIONI IN MILLIMETRI

Tolleranze dimensionali:
-UNI EN40/2; EN10219/2; EN10051

Materiale:
Acciaio S235JR (Fe360B)

Trattamento:
ZINCATURA A CALDO (Kg.~42)

Particolare bombatura "B"

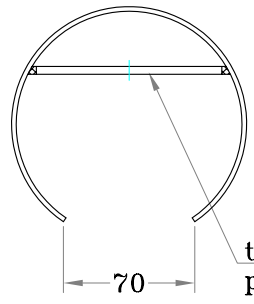
sald.circonf.MAG
scordonata



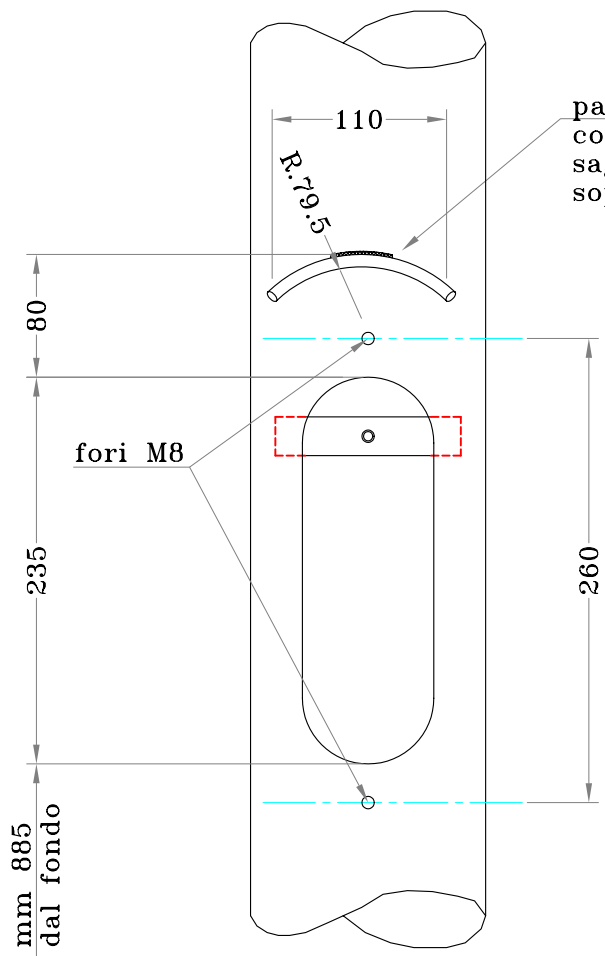
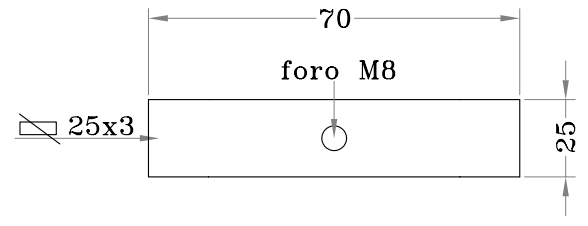
01	18/07/06	modifica tronco da $\varnothing 70$ a $\varnothing 76$	GABRIELE	Mirko
00	09/09/04	Prima emissione	GABRIELE	Mirko
N.REV.	DATA	NOTA DI REVISIONE	DISEGNATORE	APPROVAZIONE
		CODICE	PAGINA	FORMATO STAMPA
		TC23P	1/3	A4
OGGETTO				ISO9001:2000
OGGETTO: palo rastremato Db.102 - dt.60 con feritoia 235x70 e piastra di base 250x250x12 (TC23/P)				
CLIENTE			RIF.ORDINE	
EMISSIONE	CONTROLLO	PRODUZIONE		
F.lli Campion srl - Fratta Pol. RO ITALY - Tel 0425668686 - Fax 0425669688 - mail@palicampion.it - www.palicampion.it				

MOD. CAMPION_V.DWG REV.01 (09/04) - Questo disegno è di proprietà della F.lli Campion srl. Ne è vietata la riproduzione anche parziale, nonché la presentazione a terzi senza la nostra esplicita autorizzazione.

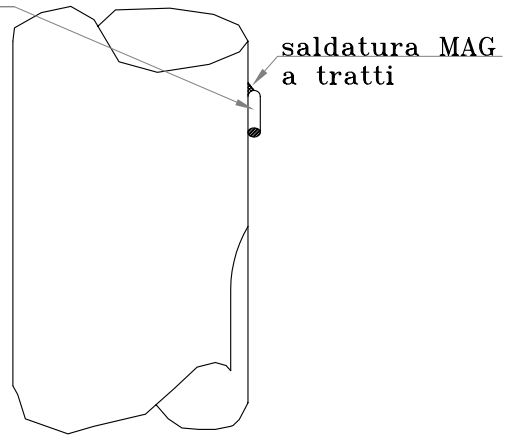
Particolare trasversi portamorsettiera



traverso portamorsettiera



parapioggia realizzato con tondo $\varnothing 8$ sv.135 sagomato e saldato sopra la feritoia



saldatura MAG a tratti

FERITOIA 235x70
OTTENUTA CON
TAGLIO AL PLASMA

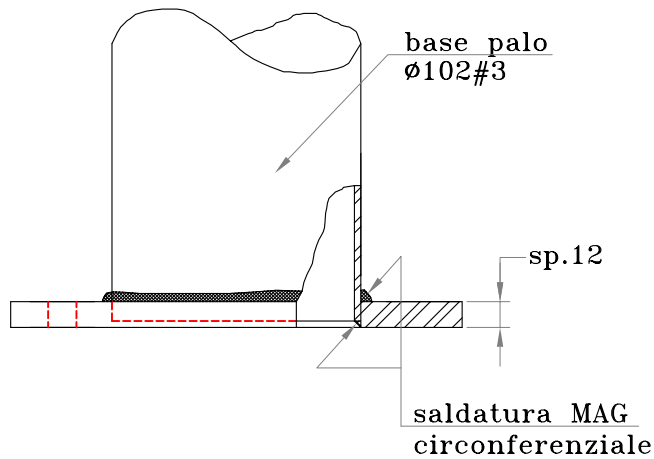
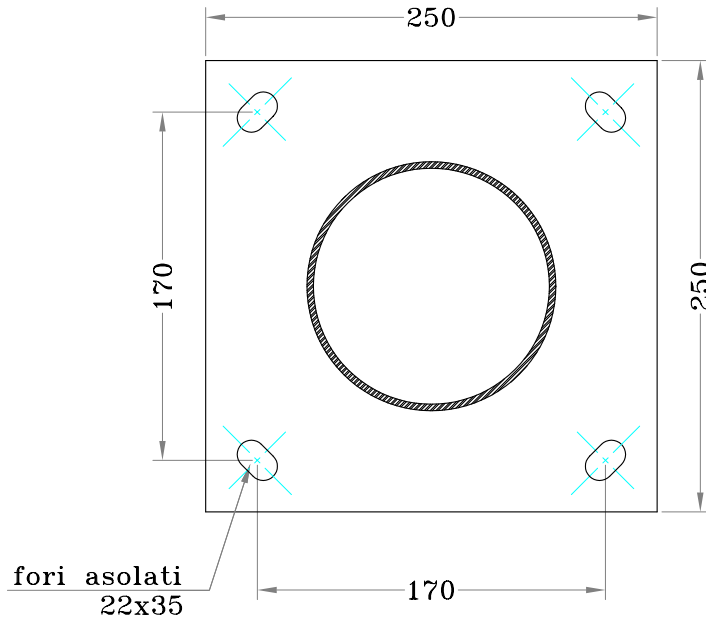
N.B. PORTELLO ESCLUSO
DALLA FORNITURA

DIMENSIONI IN MILLIMETRI

01	18/07/06	modifica tronco da $\varnothing 70$ a $\varnothing 76$	GABRIELE	Mirko
00	09/09/04	Prima emissione	GABRIELE	Mirko
N.REV.	DATA	NOTA DI REVISIONE	DISEGNATORE	APPROVAZIONE
		CODICE	PAGINA	FORMATO STAMPA
		TC23P	2/3	A4
OGGETTO				ISO9001:2000
OGGETTO: palo rastremato Db.102 - dt.60 con feritoia 235x70 e piastra di base 250x250x12 (TC23/P)				
CLIENTE			RIF.ORDINE	
EMISSIONE	CONTROLLO	PRODUZIONE		
F.lli Campion srl - Fratta Pol. RO ITALY - Tel 0425668686 - Fax 0425669688 - mail@palicampion.it - www.palicampion.it				

MOD. CAMPION_V.DWG REV.01 (09/04) - Questo disegno è di proprietà della F.lli Campion srl. Ne è vietata la riproduzione anche parziale, nonché la presentazione a terzi senza la nostra esplicita autorizzazione.

PIASTRA DI BASE QUADRATA



	Totale N°
Piastre	

Q.tà. N°

DIMENSIONI IN MILLIMETRI

Materiali:

- piastra S355J0 (Fe510C)

Trattamento:

- piastra (e palo)
ZINCATURA A CALDO

01	18/07/06	modifica tronco da $\varnothing 70$ a $\varnothing 76$	GABRIELE	Mirko
00	09/09/04	Prima emissione	GABRIELE	Mirko
N.REV.	DATA	NOTA DI REVISIONE	DISEGNATORE	APPROVAZIONE
		CODICE	PAGINA	FORMATO STAMPA
		TC23P	3/3	A4
OGGETTO				ISO9001:2000
OGGETTO: palo rastremato Db.102 - dt.60 con feritoia 235x70 e piastra di base 250x250x12 (TC23/P)				
CLIENTE			RIF.ORDINE	
EMISSIONE	CONTROLLO	PRODUZIONE		
F.lli Campion srl - Fratta Pol. RO ITALY - Tel 0425666686 - Fax 0425669688 - mail@palicampion.it - www.palicampion.it				