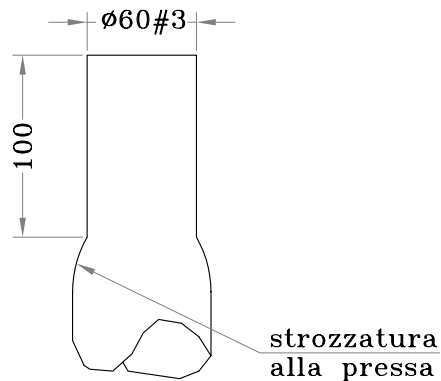
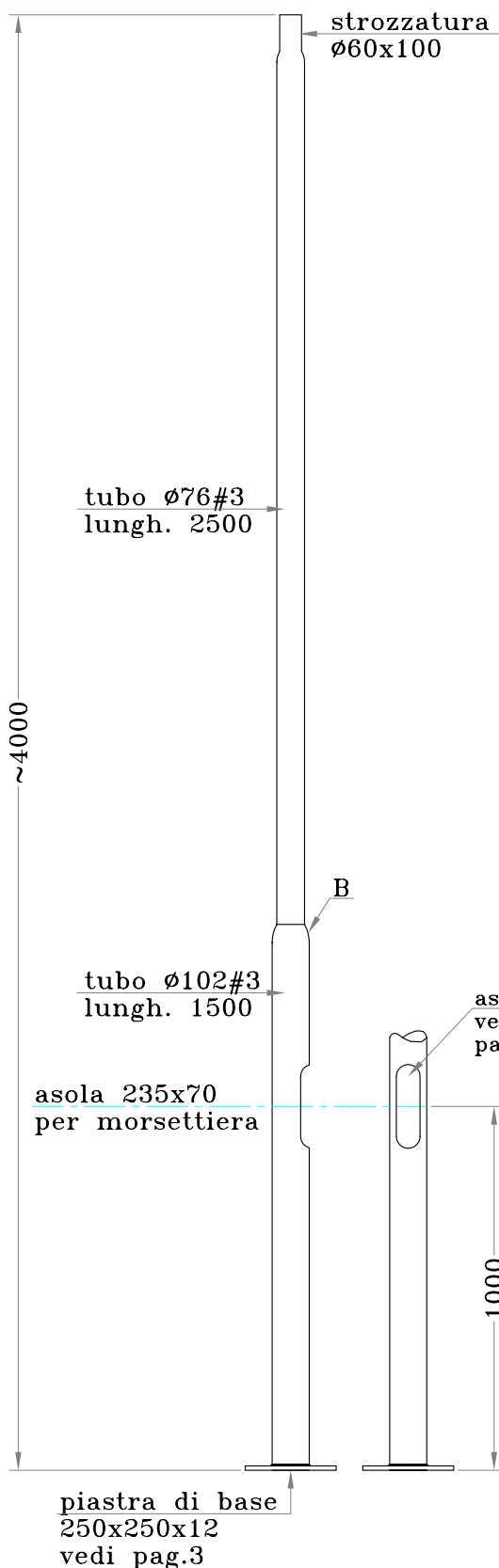


MOD. CAMPION\_V.DWG REV.01 (09/04) - Questo disegno è di proprietà della F.lli Campion srl. Ne è vietata la riproduzione anche parziale, nonché la presentazione a terzi senza la nostra esplicita autorizzazione.

Particolare lavorazione cima palo



Q.tà N.

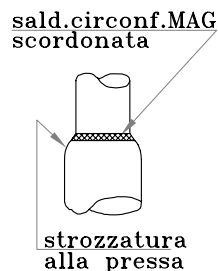
DIMENSIONI IN MILLIMETRI

Tolleranze dimensionali:  
-UNI EN40/2; EN10219/2; EN10051

Materiale:  
Acciaio S235JR (Fe360B)

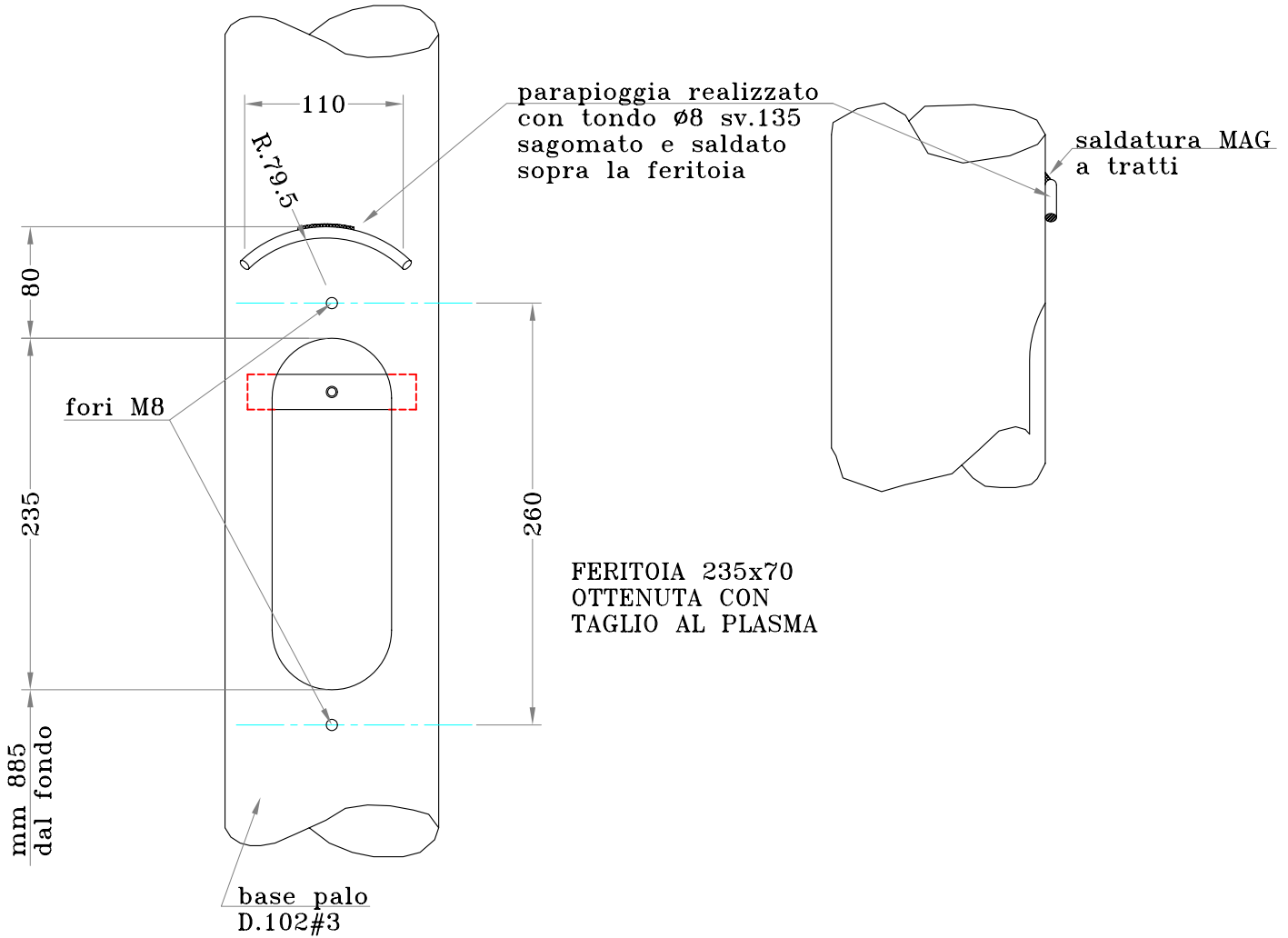
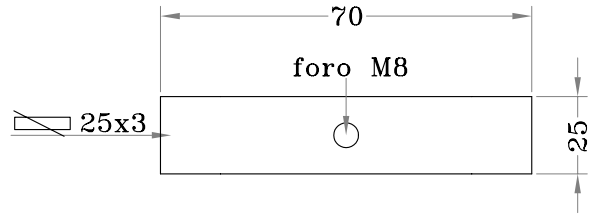
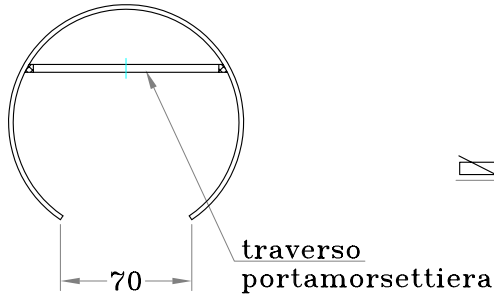
Trattamento:  
ZINCATURA A CALDO (Kg.~31)

Particolare bombatura "B"



01	10/08/06	modificato saldatura piastra -piastra passante-	GABRIELE	Mirko
00 N.REV.	13/07/05 DATA	<b>Prima emissione</b>	GABRIELE DISEGNATORE	Mirko APPROVAZIONE
		CODICE TC234000P	PAGINA 1/3	FORMATO STAMPA A4
		OGGETTO palo rastremato Db.102#3 LT.4m con piastra di base 250x250x12 e feritoia 235x70 (TC23/P4000)	ISO9001:2000	
		CLIENTE TERRA LUX (Slovenia)		
		EMISSIONE	CONTROLLO	PRODUZIONE
F.lli Campion srl - Fratta Pol. RO ITALY - Tel 0425666868 - Fax 0425669688 - mail@palicampion.it - www.palicampion.it				

Particolare traversi portamorsettiera



FERITOA 235x70  
OTTENUTA CON  
TAGLIO AL PLASMA

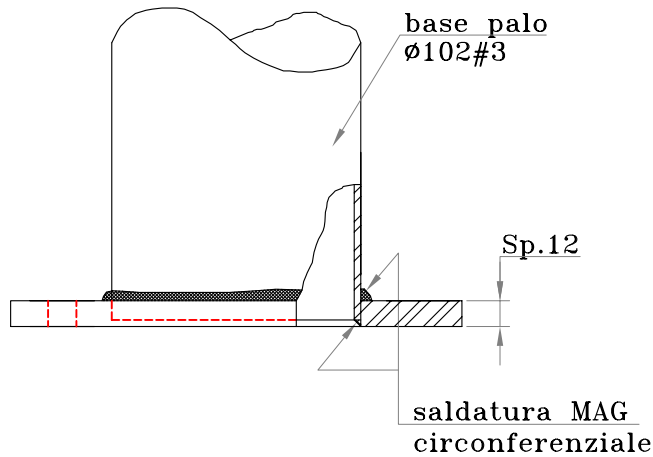
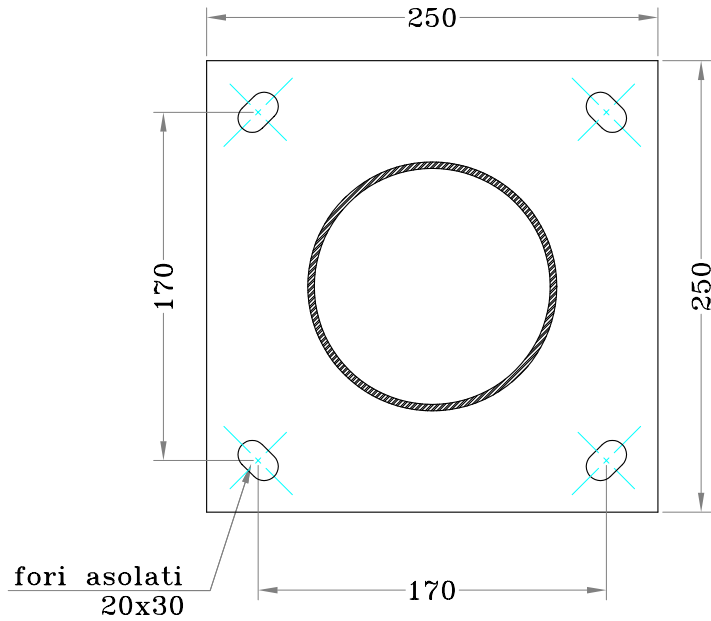
N.B. PORTELLO ESCLUSO  
DALLA FORNITURA

DIMENSIONI IN MILLIMETRI

01	10/08/06	modificato saldatura piastra -piastra passante-	GABRIELE	Mirko
00	13/07/05	Prima emissione	GABRIELE	Mirko
N.REV.	DATA	NOTA DI REVISIONE	DISEGNATORE	APPROVAZIONE
		CODICE	PAGINA	FORMATO STAMPA
		TC234000P	2/3	A4
OGGETTO				ISO9001:2000
palo rastremato Db.102#3 LT.4m con piastra di base 250x250x12 e feritoia 235x70 (TC23/P4000)				
CLIENTE			RIF.ORDINE	
TERRA LUX (Slovenia)			PRODUZIONE	
EMISSIONE		CONTROLLO		
F.lli Campion srl - Fratta Pol. RO ITALY - Tel 0425668686 - Fax 0425669688 - mail@palicampion.it - www.palicampion.it				

MOD. CAMPION\_V.DWG REV.01 (09/04) - Questo disegno è di proprietà della F.lli Campion srl. Ne è vietata la riproduzione anche parziale, nonché la presentazione a terzi senza la nostra esplicita autorizzazione.

PIASTRA DI BASE QUADRATA



	Totale N°
<u>Piastre</u>	

Q.tà. N°

DIMENSIONI IN MILLIMETRI

Materiali:

- piastra S355J0 (Fe510C)

Trattamento:

- piastra (e palo)  
ZINCATURA A CALDO

01	10/08/06	modificato saldatura piastra -piastra passante-	GABRIELE	Mirko
00	13/07/05	Prima emissione	GABRIELE	Mirko
N.REV.	DATA	NOTA DI REVISIONE	DISEGNATORE	APPROVAZIONE
		CODICE	PAGINA	FORMATO STAMPA
		TC234000P	3/3	A4
		OGGETTO	ISO9001:2000	
		palo rastremato Db.102#3 LT.4m con piastra di base 250x250x12 e feritoia 235x70 (TC23/P4000)		
CLIENTE		RIF.ORDINE		
TERRA LUX (Slovenia)				
EMISSIONE	CONTROLLO	PRODUZIONE		
F.lli Campion srl - Fratta Pol. RO ITALY - Tel 0425668686 - Fax 0425669688 - mail@palicampion.it - www.palicampion.it				